

B-5



REGIONE CAMPANIA - FERS 2007-2013  
PROVINCIA DI AVELLINO  
**Comune di  
TREVICO**  
Via Nicola Petrucci 6 83058 Trevico (AV) - Tel. 0827 96014 - Fax 0827 96144 - pec: segreteria@pec.comune.trevico.av.it

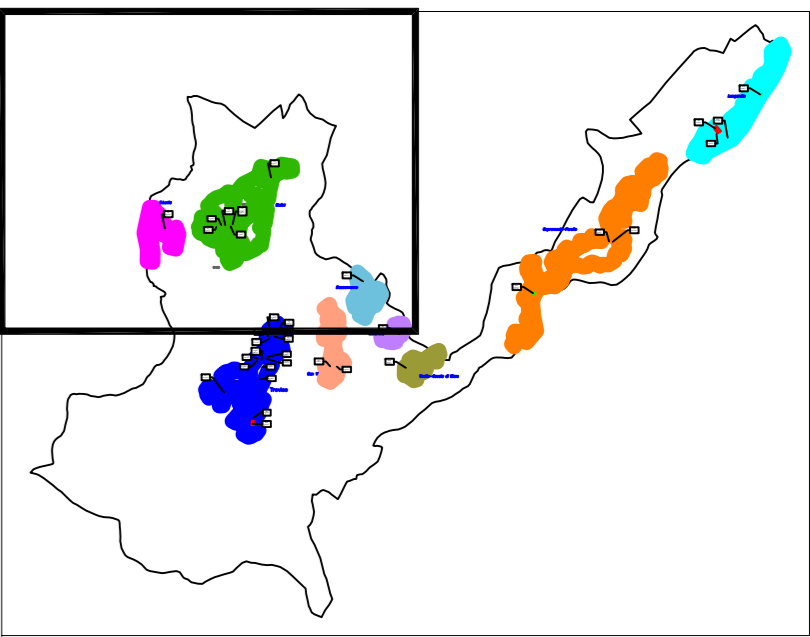
## Piano Comunale di Protezione Civile

### Oggetto Tavola:

- Cartografia su base CTR 1:5000
- Aree di Emergenza
- Edifici Strategici
- Ubicazioni Disabili e Anziani
- Stradario
- Centri Abitati (Comuni, Frazioni e Contrade)
- Cancelli Stradali Presidiati

### Quadro di Unione

Geolocalizzazione GIS  
Proiezione UTM  
Fuso 33N  
Datum WGS84  
Misura metri



Redazione a cura di:



Studio Ingegneria GE  
Via Molini 143 - 83058 Trevico (AV)  
Dott. Ing. Luciano GAROFANO  
Tel. 082796048 - Fax 082796048

Mai: [luciano.garofano@libero.it](mailto:luciano.garofano@libero.it)  
Pec: [luciano.garofano@pec.it](mailto:luciano.garofano@pec.it)  
P.IVA 10083030014



DATA

Ottobre 2015

**A-5**

Revisione:

Aggiornamento

Copyright All rights reserved by Studio Ingegneria GE.

Scala 1 : 5000

### LEGENDA

#### AREA DI ATTESA PER LA POPOLAZIONE

- |                                  |                         |
|----------------------------------|-------------------------|
| A1 Area Stazione Enogastronomica | A12 Via Farullo         |
| A2 Via Casette Asismiche         | A13 Parcheggio Prestige |
| A3 Parcheggio Via Ariello        | A14 Via Lungarella      |
| A4 C. Santa Lucia                |                         |
| A5 P.le Chiesa Santa Lucia       |                         |
| A6 Area Casa Ciarla              |                         |
| A7 Via S.Vito                    |                         |
| A8 C. Bassomanno                 |                         |
| A9 C. Santa Marena               |                         |
| A10 C. Vecito                    |                         |
| A11 Via Caprareccia              |                         |

#### AREA DI RICOVERO PER LA POPOLAZIONE

- R1 Area Antenne
- R2 Edificio Comunale
- R3 Campo Sportivo Trevico
- R4 Campo Da Calcetto
- R5 Impianto Sportivo Molini
- R6 Via Lungarella

#### AREA DI AMMASSAMENTO SOCCORSI

- S1 Area Antenne
- S2 P.Le Centro Sociale Molini

- 1° Sede C.O.C. - Stazione Enogastronomica - Via Roma
- 2° Sede C.O.C. - Centro Sociale - Fraz. Molini

CASERMA DEI CARABINIERI

EDIFICIO RELIGIOSO

EDIFICIO SCOLASTICO

FARMACIA

POSTE

Cancelli Presieduti

#### CENTRI ABITATI

- Trevico - area urbana - Abitanti totali 1004
- F. Molini - Abitanti 173 - distanza dal C.O.C. 1,5 km
- C. S. Lucia - Abitanti: 32 - distanza dal C.O.C. 1,51 km
- C. San Vito - Abitanti 17 - distanza dal C.O.C. 0,87 km
- C. Bassomanno - Abitanti 58 - distanza dal C.O.C. 1,01 km
- C. S. Marena - Abitanti 6 - distanza dal C.O.C. 1,63 km
- C. Vecito-Coccia di Mare - Abitanti 24 - distanza dal C.O.C. 2,35 km
- C. Caprareccia-Farullo - Abitanti 140 - distanza C.O.C. 3,84 km
- C. Lungarella - Abitanti 87 - distanza dal C.O.C. 6,3 km

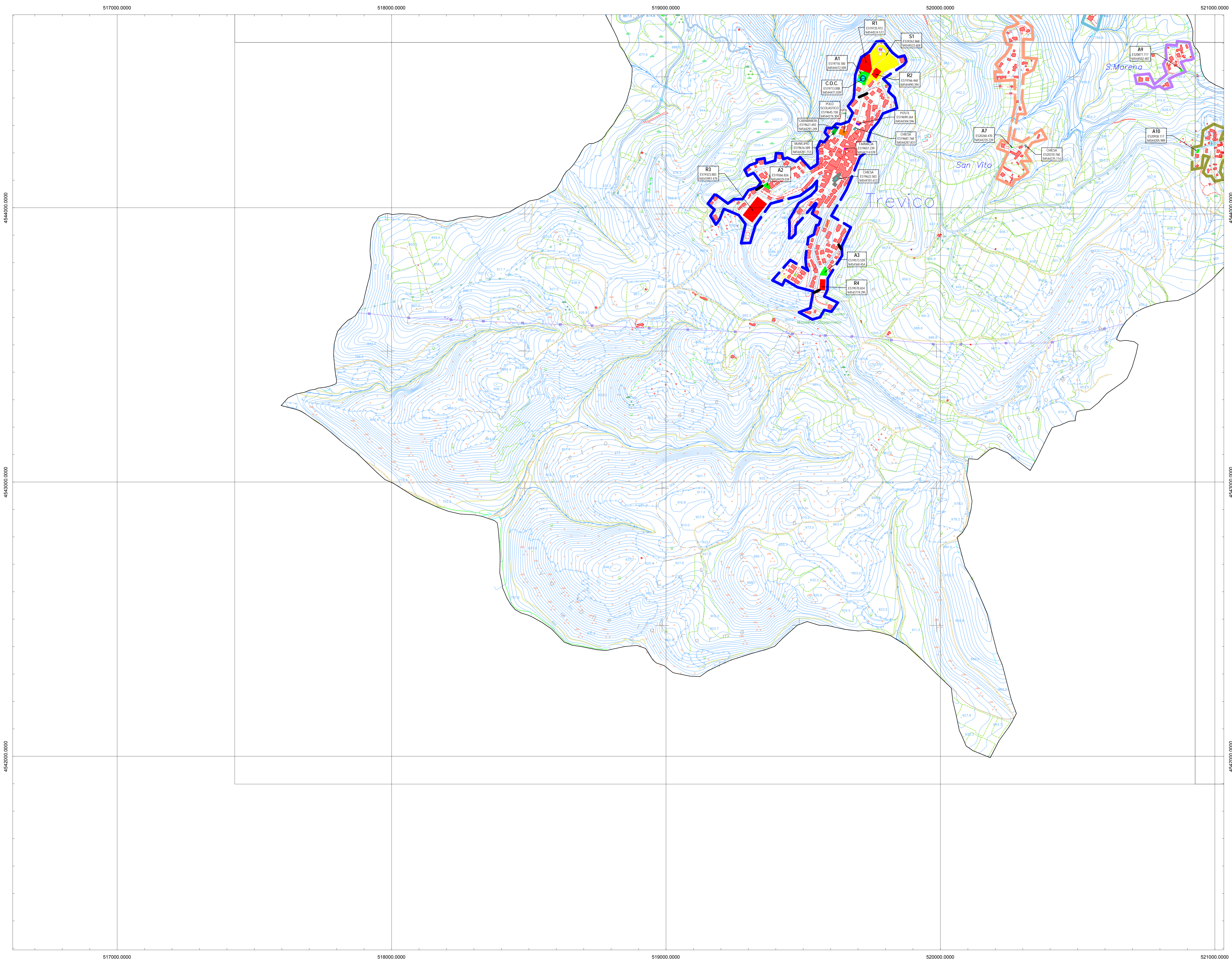
#### STRADARIO

- Strada Comunale
- Strada Provinciale
- Strada Provinciale
- Strada Statale
- Autostrada

#### UBICAZIONE PERSONE:

- Centro per anziani n°0
- Persone non vedenti n°0
- Persone con deficit motorio n°4
- Persone con deficit mentale n°0



REGIONE CAMPANIA - FERS 2007-2013  
PROVINCIA DI AVELLINOComune di  
**TREVICO**

Via Nicola Petrucci 6 83058 Trevico (AV) - Tel. 0827 96014 - Fax 0827 96144 - pec: segreteria@pec.comune.trevico.av.it

**Piano Comunale di Protezione Civile****Oggetto Tavola:**

- Cartografia su base CTR 1:5000
- Aree di Emergenza
- Edifici Strategici
- Ubicazioni Disabili e Anziani
- Stradario
- Centri Abitati (Comuni, Frazioni e Contrade)
- Cancelli Stradali Presidiati

**Quadro di Unione****Geolocalizzazione GIS**

Proiezione UTM

Fuso 33N

Datum WGS84

Misura metri



1:5000

Redazione a cura di:

Studio Ingegneria GE  
Via Molini 143 - 83058 Trevico (AV)  
Dott. Ing. Luciano GAROFANO  
Tel. 082796048 - Fax 082796048Mail: luciano.garofano@libero.it  
Pec: luciano.garofano@pec.it  
P.IVA 10083030014

DATA

Ottobre 2015

**B-5**

Revisione:

Aggiornamento

Copyright All rights reserved by Studio Ingegneria GE.

Scala 1 : 5000

**LEGENDA****AREA DI ATTESA PER LA POPOLAZIONE**

- A1 Area Stazione Enogastronomica
- A2 Via Casette Asismiche
- A3 Parcheggio Via Ariello
- A4 C. Santa Lucia
- A5 P.le Chiesa Santa Lucia
- A6 Area Casa Ciarla
- A7 Via S.Vito
- A8 C. Bassomanno
- A9 C. Santa Marena
- A10 C. Vecito
- A11 Via Caprareccia
- A12 Via Farullo
- A13 Parcheggio Prestige
- A14 Via Lungarella

**AREA DI RICOVERO PER LA POPOLAZIONE**

- R1 Area Antenne
- R2 Edificio Comunale
- R3 Campo Sportivo Trevico
- R4 Campo Da Calciotto
- R5 Impianto Sportivo Molini
- R6 Via Lungarella

**AREA DI AMMASSAMENTO SOCCORSI**

- S1 Area Antenne
- S2 P.Le Centro Sociale Molini

- 1° Sede C.O.C. - Stazione Enogastronomica - Via Roma
- 2° Sede C.O.C. - Centro Sociale - Fraz. Molini

CASERMA DEI CARABINIERI

EDIFICIO RELIGIOSO

EDIFICIO SCOLASTICO

FARMACIA

POSTE

Cancelli Presieduti

**CENTRI ABITATI**

- Trevico - area urbana - Abitanti totali 1004
- F. Molini - Abitanti 173 - distanza dal C.O.C. 1,51 km
- C. S. Lucia - Abitanti: 32 - distanza dal C.O.C. 1,51 km
- C. San Vito - Abitanti 17 - distanza dal C.O.C. 0,87 km
- C. Bassomanno - Abitanti 58 - distanza dal C.O.C. 1,01 km
- C. S. Marena - Abitanti 6 - distanza dal C.O.C. 1,63 km
- C. Vecito-Cocchia di Mare - Abitanti 24 - distanza dal C.O.C. 2,35 km
- C. Caprareccia-Farullo - Abitanti 140 - distanza C.O.C. 3,84 km
- C. Lungarella - Abitanti 87 - distanza dal C.O.C. 6,3 km

**STRADARIO**

- Strada Comunale
- Strada Provinciale
- Strada Provinciale
- Strada Statale
- Autostrada

**UBICAZIONE PERSONE:**

- Centro per anziani n°0
- Persone non vedenti n°0
- Persone con deficit motorio n°4
- Personi con deficit mentale n°0

